

la Semaine GRANDEST

ÉCONOMIE, DÉBATS ET IDÉES EN ALSACE/LORRAINE/CHAMPAGNE-ARDENNE / #47 / MARS 2016

MA
RÉGION EST
FOLLE DE

DESIGN

ART,
FORMATION,
HABITAT,
INDUSTRIE

COLMAR,
METZ, NANCY

LES ARCHITECTES SORTENT DU BOIS

HÔTEL SPA****

LE CHÂTEAU SUR LA COLLINE

www.domainedelaklauss.com/

Grand-Est Reportage Déco



Cela ressemble à un titre de film de Miyazaki, mais il s'agit d'un hôtel bien réel, à Montenach. Fitness, bien-être, vue à 360° et confort sport-chic, le **DOMAINE DE LA KLAUSS**, le premier hôtel Spa de Moselle quatre étoiles, a

ouvert ses portes le 7 janvier après plus de trois années de travaux.

Quelques jours avant l'ouverture officielle, le 7 janvier dernier, **Alexandre Keff** (ci-dessus), propriétaire des lieux, nous avait conté son soulagement et sa fierté d'avoir obtenu l'aval de la commission de sécurité, qui constituait alors l'ultime barrage hypothétique au projet qu'il a mis plus de six ans à faire sortir de terre. Heureux et impatient, il nous avait lancé un « alors, comment vous le trouvez ? » plein de fierté, des étoiles – quatre pour être précise – plein les yeux.

Avec sa compagne Hélène, ils pilotent le vaisseau, devenu amiral, du complexe familial made in Keff. Et question pilotage, Alexandre s'y connaît : **au cockpit des avions Luxair en tant que pilote de ligne depuis une dizaine d'années, il a appris à manœuvrer quel que soit le climat ambiant**, et à attendre quel qu'il arrive son objectif. « Je dois le reconnaître : dans la famille, on ne fait pas les choses à moitié » plaisante-t-il. L'ouverture de l'hôtel est son grand projet perso, mais il ne compte pas lâcher son métier pour autant, lequel lui permet alternativement de disposer de journées libres pour assurer la direction générale de l'établissement. Hélène, en tant que directrice opérationnelle du site, sera présente de façon permanente.

En outre papa, maman, frangin et belle-sœur sont au restaurant l'Auberge de la Klauss, à quelques pas de l'hôtel. D'autres membres de la famille travaillent sur place. Une lignée qui s'inscrit dans la continuité, via des projets qui incarnent des dynamiques déjà bien rôdées. « Pour rendre hommage à nos proches, à nos amis qui ont contribué à la naissance du projet, chaque chambre et suite porte le nom de l'un d'entre eux. » Une marque de reconnaissance, une invitation au respect. L'architecture charismatique du domaine symbolise proportionnellement et à sa façon, le siège de cette famille au destin hors du commun.

Comme s'il avait toujours été là

Tout en pierre de taille provenant de la terre de Montenach, **l'hôtel a été construit à l'ancienne, dans le style local, tout en proposant des technologies de pointe** en ce qui concerne l'isolation, la domotique, la gestion des flux. À l'intérieur, pannes, plafonds voûtés, grandes cheminées et parquet Versailles côtoient de larges baies vitrées et des boîtes plus contemporaines. Citadelle-hôtel ou « château » selon les termes entendus dans le Pays de Serck.

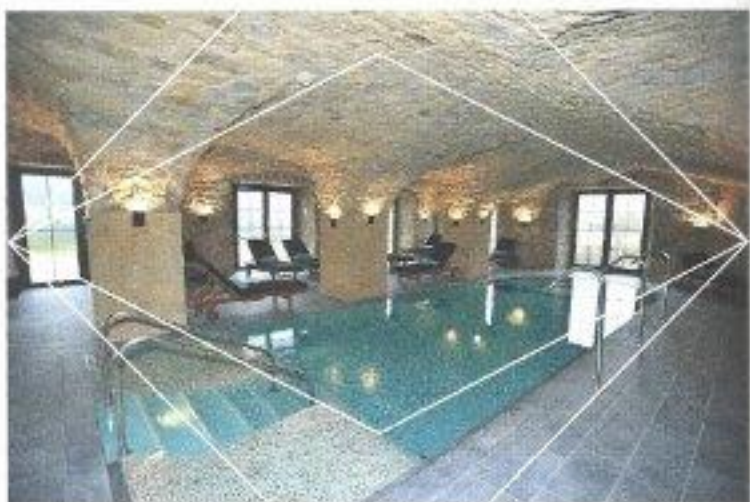


l'établissement incarne la robustesse, avec ses impressionnantes charpentes et ses murs épais (deux fois 45 cm de large, séparés par une couche isolante) et **donne le sentiment d'avoir toujours appartenu à ce paysage vallonné et verdoyant.** Il suites et 16 chambres grand confort composent la partie « nuit », sur trois étages avec en point d'orgue une superbe terrasse commune couverte sous un jeu de poutres de bois savamment charpentées.

Voyages sensoriels

Au rez-de-chaussée, la partie jour comprend les espaces de détente publics (salle de petit déjeuner, bar), une salle de séminaires-salon modulable et une boutique où seront vendus des produits locaux. C'est aussi l'entrée du spa, un espace de plus de 800 m² avec un bassin à jets, jacuzzi, sauna, hammam et **espace de détente avec vue à 360° sur la vallée des Trois Frontières.** On prolonge le bien-être également au niveau inférieur, avec une zone fitness et l'accès aux cabines de soins. Un partenariat avec la marque cosmétique Gémology a été conclu pour les soins, et un service de petite restauration ou de brunch est envisagé.

En quelques mois à peine, via le site Facebook, la vente de coffrets cadeaux, un choix de formules de court séjour avec ou sans accès spa, a explosé. Les prix sont ceux d'un hôtel haut de gamme, mais restent acceptables pour un 4 étoiles, de 225 € la nuit en chambre confort en petit déjeuner avec accès au spa (sans soins) à 555 € en Top suite avec soins. **« Le spa sera également accessible aux non-résidents, à la journée,**



sur réservation. Nous avons aussi anticipé la possibilité de créer un restaurant sur place, plus tard, en aménageant une cuisine professionnelle au sein de l'établissement », précise Hélène. En attendant, les clients du domaine de la Klaus peuvent se restaurer chez Charles Kelt, à l'Auberge située à moins de 100 m.

■ AURÉLIE MOHR-BOOS

À MONTENACH, ILS L'ONT FAIT !

LE PARTI PRIS DÉCO “CLASSICISME ACTUEL”

Chaque chambre et suite libère une ambiance empreinte de calme et de confort traditionnel : lits king size, murs en pierre apparente, tissus lourds et soyeux et enduits aux tons sourds (gris, anthracite, taupe, beige, crème...) Les salles de bains affichent un style contemporain et le mobilier choisi avec soin par les propriétaires avec l'aide de la décoratrice Véronique Delhay, y sont pour beaucoup.

Luxe et matériaux nobles sont ici les rois en matière de décoration intérieure. Les tons sourds ont été privilégiés pour s'accorder avec la pierre apparente, tout en proposant des aménagements aérés, comme l'usage presque systématique d'une verrière en métal pour séparer l'espace bains de la chambre.

La décoratrice francilienne Véronique Delhay-Pérayd a opté pour un classicisme



actuel, en accord avec les propriétaires. **« Je ne viens pas dans un endroit avec mes idées pour refaire la déco. C'est un projet qui se construit collectivement et en respectant l'histoire du site, l'architecture du lieu et les envies des propriétaires. »** On l'aura deviné : ici, pas de mobilier signé d'un grand nom du design, pas d'épure futuriste ou de look vintage

contemporain, comme c'est la tendance un peu partout. D'ailleurs Véronique fuit toute forme de standardisation :

« Le luxe, c'est la belle facture : tout le mobilier et les tissus ont été réalisés sur-mesure par des professionnels avec lesquels j'ai l'habitude de travailler. Cela n'empêche pas que nous nous soyons rendus sur des salons comme Maison&Objet à Paris pour trouver l'inspiration. Mais ensuite, tout a été adapté au lieu. » Outre la conception sur-mesure, Véronique propose parfois de petites séries (mobilier, luminaires, linge de maison...) destinées à une déclinaison sur de grandes surfaces.

Se société, Delhay Décors, ne travaille qu'avec une clientèle professionnelle, (hôtels, chambres d'hôtes, maisons de retraite, écoles...) et se positionne sur des marchés publics.

